

INTERVENANTES

SAÏDEH REZA:

Analyste-Thérapeute psycho-corporel, astrothérapeute, formée à la dynamique de groupe et au psychodrame analytique, praticienne en rituel.

Mon travail thérapeutique se fonde essentiellement sur un accueil holistique de la personne et une cocreativité. Mon engagement et mon respect des femmes m'ont amenée depuis quelques années, à travailler autour du Féminin. La sororité, créée par le travail en groupe, facilite l'effet miroir et ouvre d'autres champs de visions. Se regarder chacune et ensemble, c'est avoir rendez-vous avec la « Femme Sacrée ».

Assistée de VIRGINIE CUBIÉ:

Formée à l'École Française d'Analyse Psycho-Organique de Paris, j'accompagne en psychothérapie analytique, émotionnelle et corporelle. Chanteuse et professeur de chant, je travaille avec la respiration, l'expression, l'enracinement, la confiance en soi et l'improvisation.

L'accueil des émotions et des ressentis sont au centre du processus thérapeutique et vocal. Un travail par la profondeur pour soutenir l'expression de son authenticité. La thérapie et la musique ouvrent au sens de soi, au sentiment d'existence de l'être.

INFORMATIONS PRATIQUES

DATES

04 - 05 Janvier 2020

14 - 15 Mars 2020

09 - 10 Mai 2020

TARIFS

260 Euros par week-end

(Règlement échelonné possible)

LIEUX

ADAT Espace Bréguet

10 rue Bréguet

75011 Paris

HORAIRES

Samedi 10h -18h30

Dimanche 10h -18h30

CONTACTS

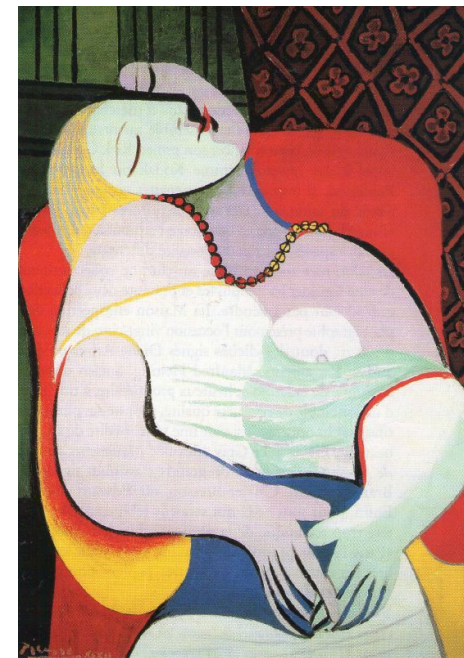
Saïdeh REZA 06 03 52 94 66

Virginie CUBIÉ 06 20 68 36 37

contact.saidehreza@gmail.com

www.saidehreza.com

FEMMES SACRÉES



*Où il y a une femme,
un feu s'allume...*

proverbe djiboutien

GRUPE CONTINU 2020

Animé par:

Saïdeh REZA

Virginie CUBIÉ

FEMME DANS TOUS SES « ÉCLATS »

*« Va dans les bois, va.
Si tu ne vas pas dans les bois, jamais rien
n'arrivera, jamais ta vie ne commencera »*
Clarissa Pinkola Estés

Nous sommes venues au monde
femmes.

Aujourd'hui,
à nous de déployer nos « elles »

**Nous vous proposons un espace pour
reconnaître, apprivoiser et honorer
notre essence spécifique de femme.**

OBJECTIF DU GROUPE

- Incarner ses multiples énergies par notre corps, notre voix, notre cœur et notre âme.
- Partager, créer, donner et recevoir afin d'être en lien.
- Assumer son potentiel, ses failles et ses forces pour enfin revendiquer sa particularité de femme.
- Contacter les différentes femmes qui nous habitent.

LE CADRE

Le cadre proposé se veut bienveillant, sécurisant, accueillant, contenant, structurant, créatif et confidentiel.

LES OUTILS

Différents rituels vous seront proposés ainsi que différents moyens d'expression.

BULLETIN D'INSCRIPTION

*A nous remettre en main propre,
ou à retourner à:*

Saïdeh Reza
25 Rue de Turbigo 75002 Paris

Je m'engage à participer au groupe continu «Femmes Sacrées».

Je verse un montant de 120 Euros d'arrhes.

*Désistement avec remboursement de
l'acompte jusqu'à 21 jours avant le stage.
Après cette date, les arrhes resteront
acquises.*

Nom:

.....

Prénom:

.....

Adresse:

.....

.....

Téléphone:

.....

Email:.....

*Les difficultés économiques ne doivent
pas constituer un obstacle à la
participation au stage.
Nous contacter pour en parler.*